

# La panoramica dei livelli di sicurezza con dimensioni strisce e frammenti:

Tutti i livelli di sicurezza con il simbolo ✓ si possono raggiungere con i distruggidocumenti della HSM.

**P-1** ✓



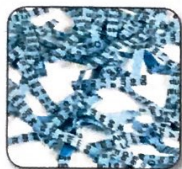
larghezza strisce  
max 12 mm

**P-2** ✓



larghezza strisce  
max 6 mm

**P-3** ✓



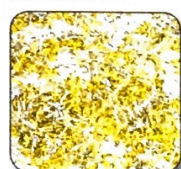
dimensione  
dei frammenti  
max 320 mm<sup>2</sup>

**P-4** ✓



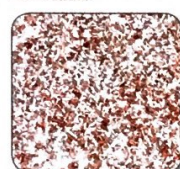
dimensione  
dei frammenti  
max 160 mm<sup>2</sup>

**P-5** ✓



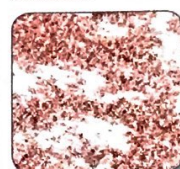
dimensione  
dei frammenti  
max 30 mm<sup>2</sup>

**P-6** ✓



dimensione  
dei frammenti  
max 10 mm<sup>2</sup>

**P-7** ✓



dimensione  
dei frammenti  
max 5 mm<sup>2</sup>

**O-1** ✓



dimensione dei  
frammenti  
max 2000 mm<sup>2</sup>

**O-2** ✓



dimensione  
dei frammenti  
max 800 mm<sup>2</sup>

**O-3** ✓



dimensione  
dei frammenti  
max 160 mm<sup>2</sup>

**O-4** ✓



dimensione  
dei frammenti  
max 30 mm<sup>2</sup>

**O-5** ✓



dimensione  
dei frammenti  
max 10 mm<sup>2</sup>

**O-6** ✓



dimensione  
dei frammenti  
max 5 mm<sup>2</sup>

**O-7**



dimensione  
dei frammenti  
max 0,2 mm<sup>2</sup>

**T-1** ✓



inutilizzabile  
dal punto di vista  
meccanico

**T-2** ✓



dimensione  
dei frammenti  
max 2000 mm<sup>2</sup>

**T-3** ✓



dimensione  
dei frammenti  
max 320 mm<sup>2</sup>

**T-4** ✓



dimensione  
dei frammenti  
max 160 mm<sup>2</sup>

**T-5** ✓



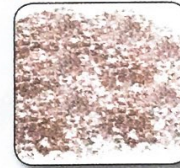
dimensione  
dei frammenti  
max 30 mm<sup>2</sup>

**T-6** ✓



dimensione  
dei frammenti  
max 10 mm<sup>2</sup>

**T-7**



dimensione  
dei frammenti  
max 2,5 mm<sup>2</sup>

**E-1** ✓



inutilizzabile  
dal punto di vista  
meccanico /  
elettronico

**E-2** ✓



spezzettati

**E-3** ✓



dimensione  
dei frammenti  
max 160 mm<sup>2</sup>

**E-4** ✓



dimensione  
dei frammenti  
max 30 mm<sup>2</sup>

**E-5** ✓



dimensione  
dei frammenti  
max 10 mm<sup>2</sup>

**E-6**



dimensione  
dei frammenti  
max 1 mm<sup>2</sup>

**E-7**



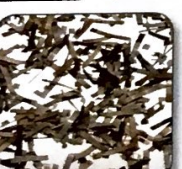
dimensione  
dei frammenti  
max 0,5 mm<sup>2</sup>

**F-1** ✓



dimensione  
dei frammenti  
max 160 mm<sup>2</sup>

**F-2** ✓



dimensione  
dei frammenti  
max 30 mm<sup>2</sup>

**F-3** ✓



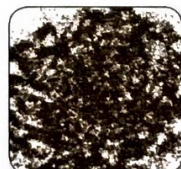
dimensione  
dei frammenti  
max 10 mm<sup>2</sup>

**F-4** ✓



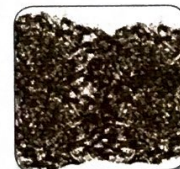
dimensione  
dei frammenti  
max 2,5 mm<sup>2</sup>

**F-5**



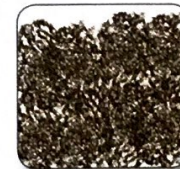
dimensione  
dei frammenti  
max 1 mm<sup>2</sup>

**F-6**



dimensione  
dei frammenti  
max 0,5 mm<sup>2</sup>

**F-7**



dimensione  
dei frammenti  
max 0,2 mm<sup>2</sup>

**H-1**



inutilizzabile  
dal punto di vista  
meccanico /  
elettronico

**H-2**



danneggiati

**H-3** ✓



deformati

**H-4** ✓



ripetutamente  
spezzettati e defor-  
mati, dimensione  
dei frammenti  
max 1000 mm<sup>2</sup>  
10 cm<sup>2</sup>

**H-5** ✓



ripetutamente  
spezzettati e defor-  
mati, dimensione  
dei frammenti  
max 320 mm<sup>2</sup>  
3,2 cm<sup>2</sup>

**H-6**



ripetutamente  
spezzettati e defor-  
mati, dimensione  
dei frammenti  
max 10 mm<sup>2</sup>

**H-7**



ripetutamente  
spezzettati e defor-  
mati, dimensione  
dei frammenti  
max 5 mm<sup>2</sup>